

Opgave 7 – Leefomgeving: Het waterschap Schieland en Krimpenerwaard

Bij deze opgave horen de bronnen 16 en 17.

Gebruik bron 16.

- 2p 27 Geef de naam
- van het waterschap in het zuiden van Nederland waarin géén primaire waterkeringen liggen;
 - van het waterschap waarin recreatieplassen liggen die ontstaan zijn door het op grote schaal winnen van grind.

Gebruik bron 17 en het kaartenkatern.

Het waterschap Schieland en Krimpenerwaard krijgt, net als alle andere waterschappen, steeds vaker te maken met veel neerslag in korte tijd.

- 2p 28 Geef twee gebiedskenmerken van Schieland waardoor het verwerken van veel neerslag in korte tijd daar lastiger is dan in Krimpenerwaard.

Gebruik bron 17.

De Deltacommissie heeft per dijkkringgebied vastgesteld wat de overstromingskans per jaar mag zijn. Het dijkkringgebied waarin Schieland ligt heeft jaarlijks een overstromingskans van 1:16.000. Voor het dijkkringgebied waarin Krimpenerwaard ligt is dat 1:170.

- 2p 29 Beredeneer het verschil in vastgestelde overstromingskans tussen beide dijkkringgebieden.

Gebruik bron 17.

Schieland en Krimpenerwaard zijn in de zomer, vooral bij springtij, gevoelig voor verzilting.

- 2p 30 Beschrijf in twee stappen dat door de Waaiersluis open te zetten verzilting in Schieland en Krimpenerwaard tegengegaan kan worden.

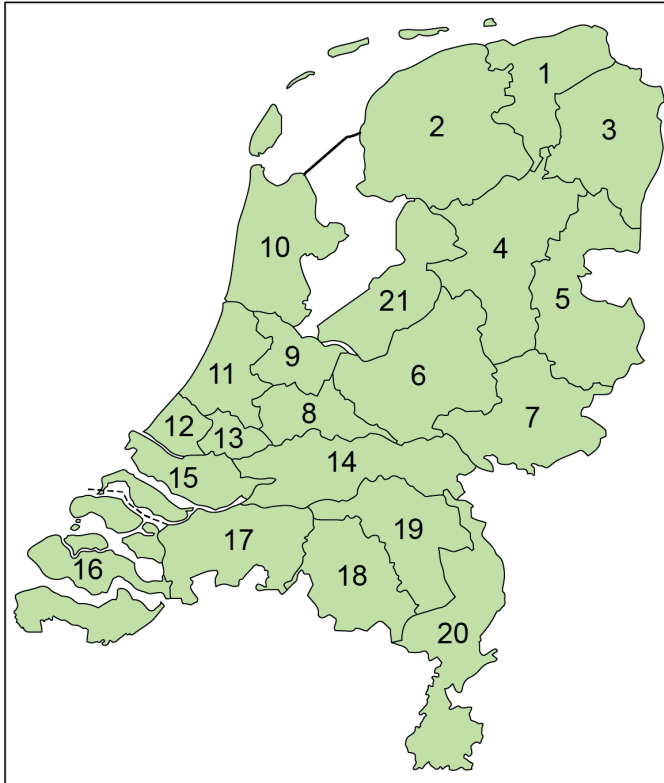
Bronvermelding

Een opsomming van de in dit examen gebruikte bronnen, zoals teksten en afbeeldingen, is te vinden in het bij dit examen behorende correctievoorschrift.

Opgave 7 – Leefomgeving: Het waterschap Schieland en Krimpenerwaard

bron 16

Waterschappen in Nederland

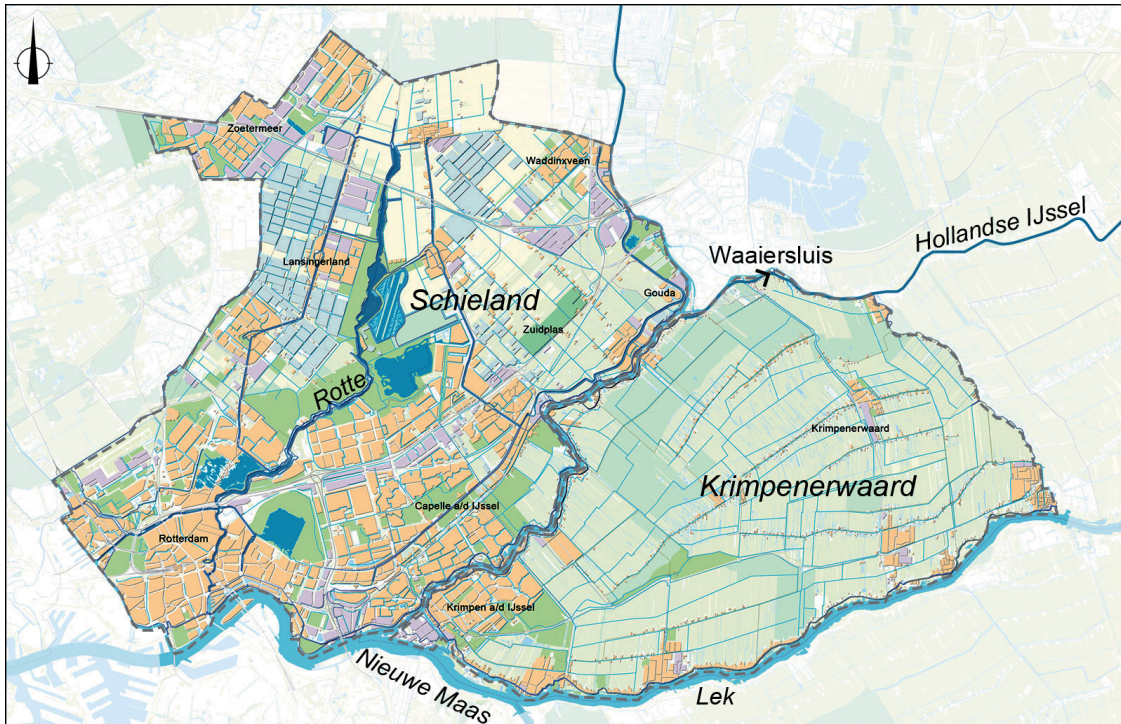


Legenda:

- 1 Noorderzijlvest
- 2 Fryslân
- 3 Hunze en Aa's
- 4 Drents Overijsselse Delta
- 5 Vechtstromen
- 6 Vallei en Veluwe
- 7 Rijn en IJssel
- 8 De Stichtse Rijnlanden
- 9 Amstel, Gooi en Vecht
- 10 Hollands Noorderkwartier
- 11 Rijnland
- 12 Delfland
- 13 Schieland en Krimpenerwaard
- 14 Rivierenland
- 15 Hollandse Delta
- 16 Scheldestromen
- 17 Brabantse Delta
- 18 De Dommel
- 19 Aa en Maas
- 20 Limburg
- 21 Zuiderzeeland

Het waterschap Schieland en Krimpenerwaard

Dwars door het waterschap Schieland en Krimpenerwaard (waterschap 13 in bron 16) stroomt de Hollandse IJssel. Deze rivier scheidt het beheergebied van dit waterschap in Schieland en Krimpenerwaard. De Waaiersluis in de Hollandse IJssel is bijna altijd gesloten, waardoor de benedenloop van de Hollandse IJssel geen water uit de bovenloop ontvangt. De benedenloop staat wel in open verbinding met de Nieuwe Maas en de Lek.



Legenda:

 bebouwing	 water	 akkerland
 industrie	 bos	
 tuinbouw	 grasland	

0 2,5 5 km